

อำนาจคู่ฉบับ



ประกาศเทศบาลตำบลหนองบัวลิม

เรื่อง การกำหนดโครงสร้างส่วนราชการและระดับตำแหน่งของเทศบาลตำบลหนองบัวลิม

ตามที่กระทรวงมหาดไทยได้มีประกาศ ลงวันที่ ๑๙ พฤศจิกายน ๒๕๖๘ เรื่อง จัดตั้งองค์การบริหารส่วนตำบลหนองบัวลิม อำเภอคำตาก้า จังหวัดสกลนคร เป็นเทศบาลตำบลหนองบัวลิม โดยมีผลตั้งแต่วันที่ ๒๘ พฤศจิกายน ๒๕๖๘ เป็นต้นไป นั้น

อาศัยอำนาจตามความในมาตรา ๗ มาตรา ๙ แห่งพระราชบัญญัติเทศบาล พ.ศ.๒๔๙๖ ซึ่งแก้ไขเพิ่มเติมโดยพระราชบัญญัติเทศบาล (ฉบับที่ ๑๒) พ.ศ.๒๕๔๖ ประกอบกับประกาศคณะกรรมการกลางพนักงานเทศบาล เรื่องมาตรฐานทั่วไปเกี่ยวกับโครงสร้างการแบ่งส่วนราชการ วิธีการบริหาร และการปฏิบัติงานของพนักงานเทศบาล และกิจการอันเกี่ยวกับการบริหารงานบุคคลในเทศบาล (ฉบับที่ ๔) พ.ศ. ๒๕๖๓ และมติคณะกรรมการพนักงานเทศบาลจังหวัดสกลนคร ในการประชุม ครั้งที่ ๒/๒๕๖๙ เมื่อวันที่ ๒๔ กุมภาพันธ์ ๒๕๖๙ จึงเห็นชอบให้เทศบาลตำบลหนองบัวลิม เป็นเทศบาลประเภทสามัญ และได้จัดทำโครงสร้างส่วนราชการและระดับตำแหน่งพนักงานเทศบาล ในแผนอัตรากำลัง ๓ ปี เป็นไปตามเงื่อนไขของเทศบาลประเภทสามัญแล้ว

ประกาศ ณ วันที่ ๔ เดือน มีนาคม พ.ศ. ๒๕๖๙

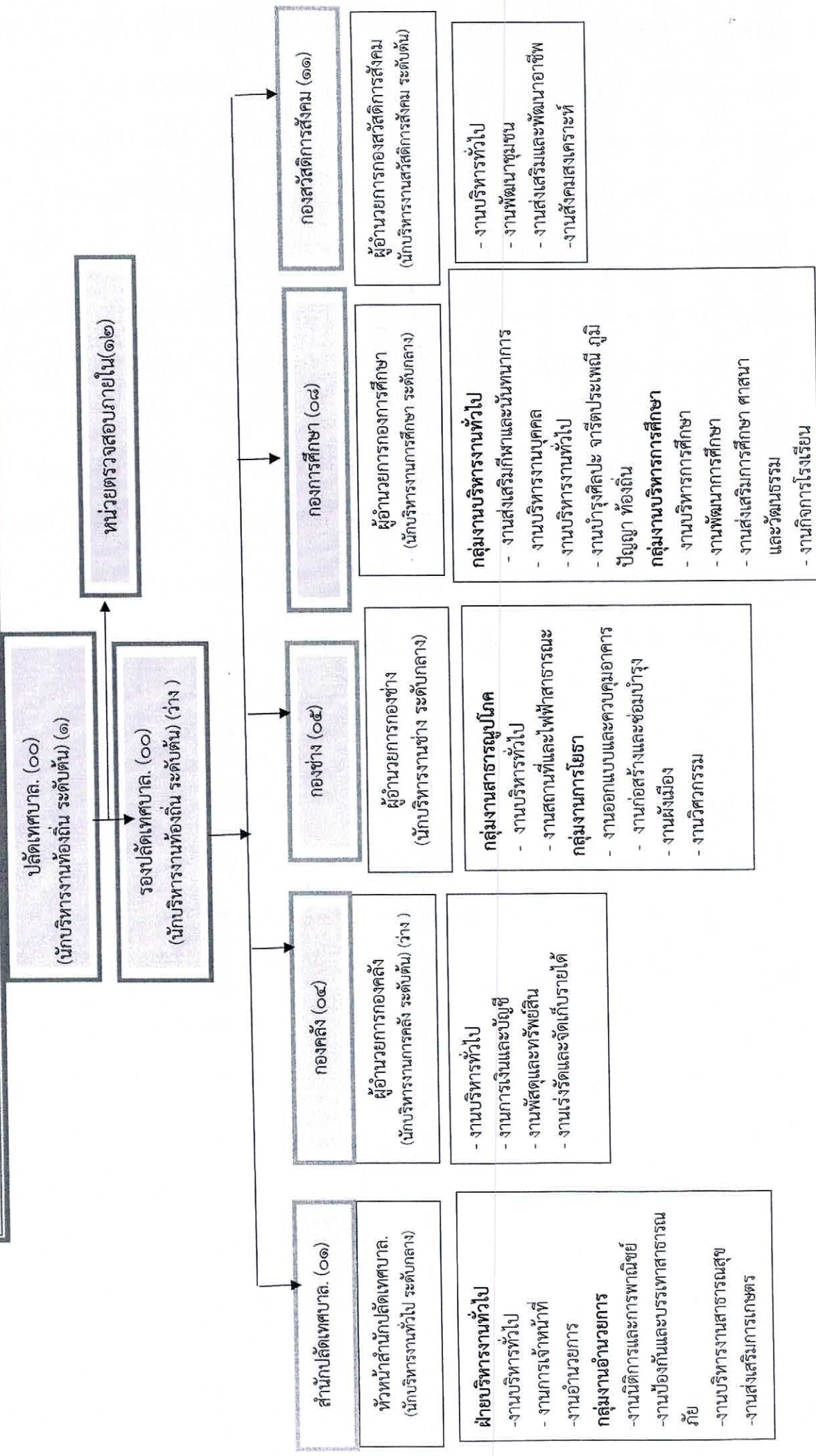
(นางณัฐภัทร์ แฉงนาวิน)

ปลัดเทศบาล ปฏิบัติหน้าที่
นายกเทศมนตรีตำบลหนองบัวลิม

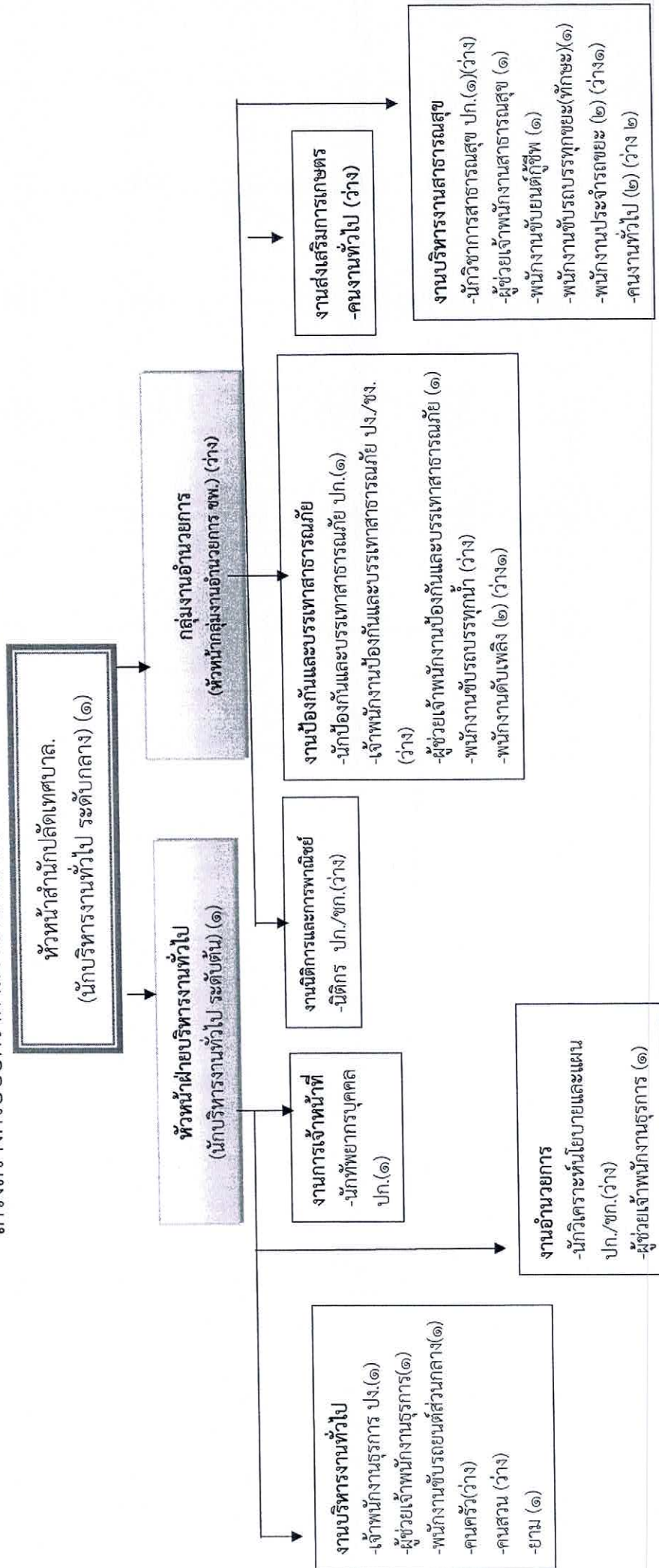
.....พิมพ์
.....ตรวจผ่าน
.....หัวหน้าสำนักปลัด
.....ปลัดเทศบาล

โครงสร้างการแบ่งส่วนราชการตามแผนอัตรากำลัง 3 ปี ประจำปีงบประมาณ พ.ศ.2567-2569)

โครงสร้างส่วนราชการเทศบาลตำบลหนองบัวลิม

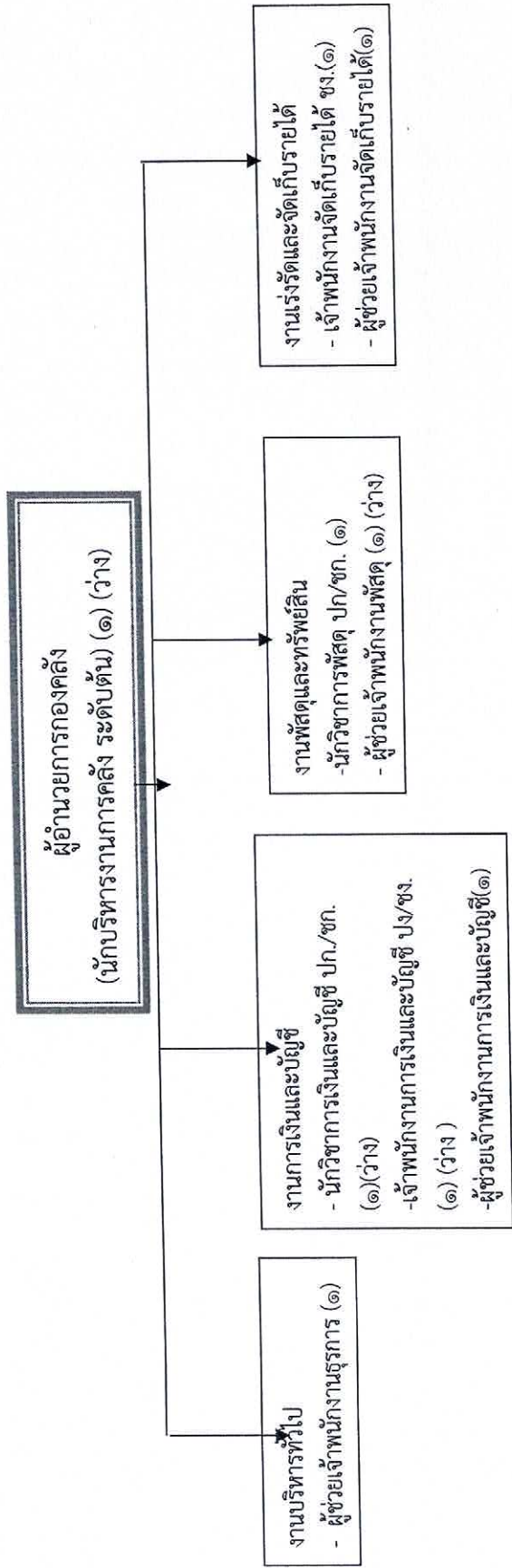


โครงสร้างกรอบอัตรากำลังของสำนักผลิตเทศบาล เทศบาลตำบลหนองบัวลิม (๐๑)



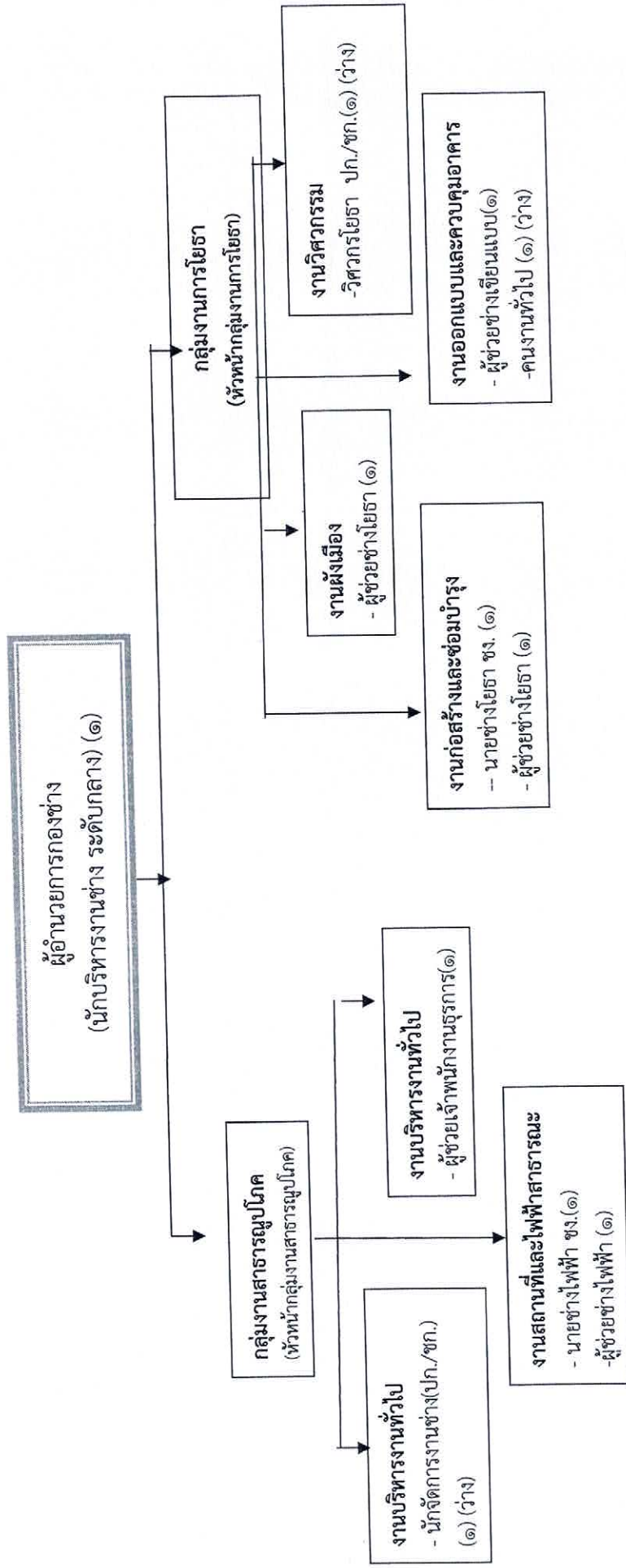
ประเภท	อำนาจการท้องถิ่น			วิชาการ			ทั่วไป		ลูกจ้างประจำ	พนักงานจ้างตามภารกิจ	พนักงานจ้างทั่วไป	รวม
	สูง	กลาง	ต้น	ขพ.	ขก.	ปค./ขก.	อส.	ปง./ขง.				
ระดับ												
อัตราทั้งหมด	๐	๑	๑	๐	๑	๕	๐	๒	๐	๕	๑๓	๒๘
มีคกรอง	๐	๑	๑	๐	๐	๒	๐	๑	๐	๕	๕	๑๕
อัตราว่าง	๐	๐	๐	๐	๑	๓	๐	๑	๐	๐	๘	๑๓

โครงสร้างของกองคลัง เทศบาลตำบลหนองบัวลิม (๐๔)



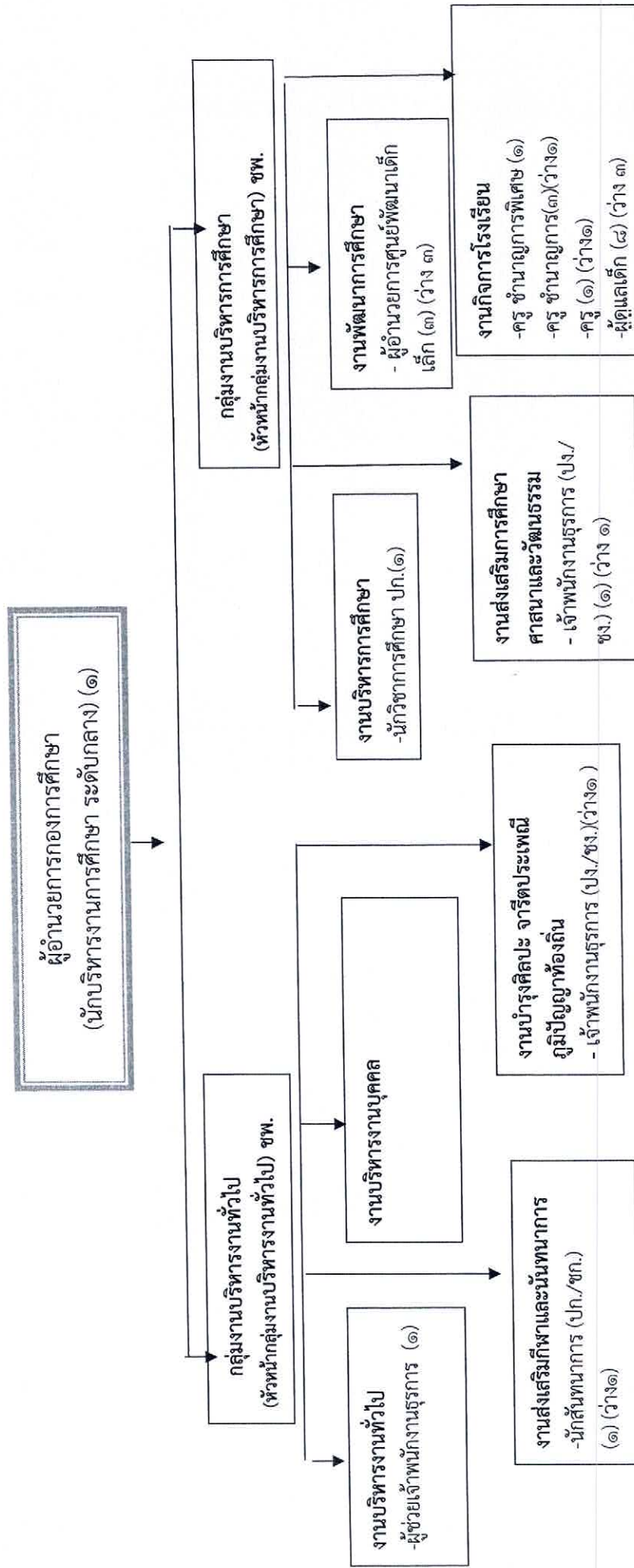
ประเภท ระดับ	อำนาจการท้องถิ่น			วิชาการ		ทั่วไป		ถูกจ้างประจำ	พนักงานจ้างตามภารกิจ	พนักงานจ้างทั่วไป	รวม
	สูง	กลาง	ต้น	ชพ.	ชช.	ชก.	ปก./ชก.				
อัตราทั้งหมด	๐	๐	๑	๐	๐	๒	๒	๐	๔	๐	๔
มีนครอง	๐	๐	๐	๐	๐	๑	๑	๐	๓	๐	๓
อัตราว่าง	๐	๐	๑	๐	๐	๑	๑	๐	๑	๐	๑

โครงสร้างของกองช่าง เทศบาลตำบลหนองบัวลิม (๐๕)



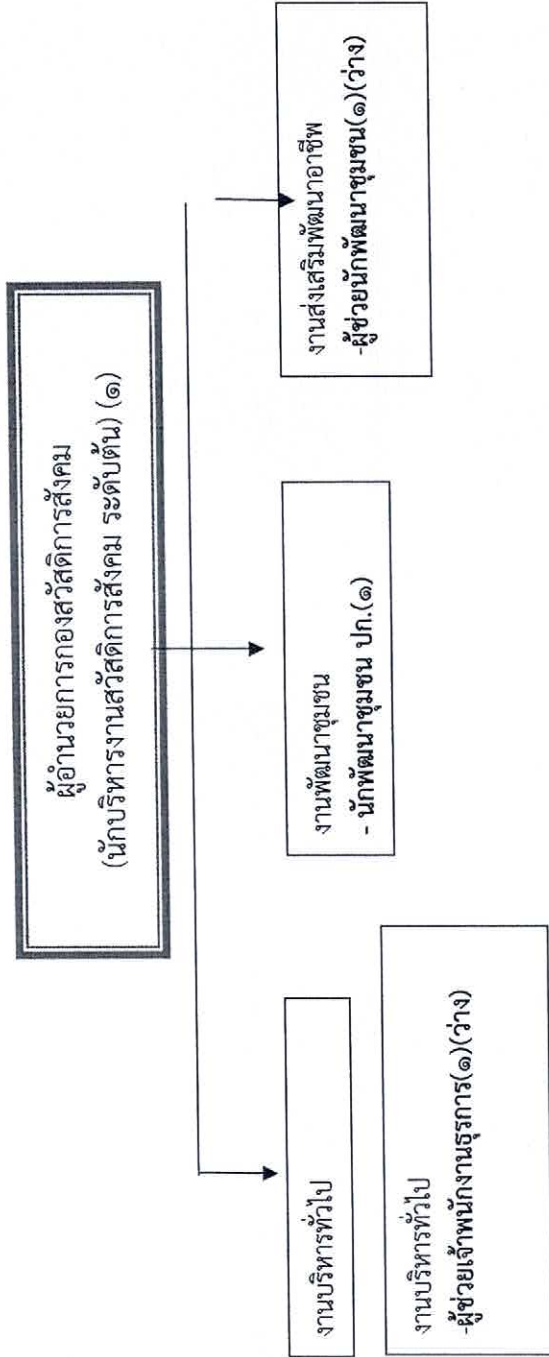
ประเภท	อำนาจการท้องถิ่น			วิชาการ			ทั่วไป		ตุ๊กจ้างประจำ	พนักงานจ้างตามภารกิจ	พนักงานจ้างทั่วไป	รวม
	สูง	กลาง	ต้น	ชพ.	ชช.	อป.ป.ก./ชก.	อส.	ปง./ชง.				
ระดับ												
อัตราทั้งหมด	๐	๑	๐	๒	๐	๒	๐	๒	๐	๕	๑	๑๓
มีนครอง	๐	๑	๐	๐	๐	๐	๐	๒	๐	๕	๐	๘
อัตราว่าง	๐	๐	๐	๒	๐	๒	๐	๐	๐	๐	๑	๕

โครงสร้างของกองการศึกษา เทศบาลตำบลหนองบัวสิม (๐๘)



ประเภท ระดับ	อำนาจการท้องถิ่น			วิชาการ			ทั่วไป		ลูกจ้างประจำ	พนักงานจ้างตาม ภารกิจ	พนักงานจ้าง ทั่วไป	รวม
	สูง	กลาง	ต้น	ชพ.	ชพ.	ปก./ชก.	อส.	ปง./ชง.				
อัตราทั้งหมด	๐	๑	๐	๐	๓	๖	๐	๒	๐	๙	๐	๒๑
มีนครอง	๐	๑	๐	๐	๑	๓	๐	๐	๐	๖	๐	๑๑
อัตราว่าง	๐	๐	๐	๐	๒	๓	๐	๒	๐	๓	๐	๑๐

โครงสร้างของกองสวัสดิการสังคม เทศบาลตำบลหนองบัวสิม (๑๑)



ประเภท ระดับ	อำนาจการท้องถิ่น			วิชาการ			ทั่วไป		ถูกจ้างประจำ	พนักงานจ้างตามภารกิจ	พนักงานจ้างทั่วไป	รวม
	สูง	กลาง	ต้น	ชพ.	ชช.	ชพ. ปก./ชก.	อส.	ปง./ชง.				
อัตราทั้งหมด	๐	๐	๑	๐	๐	๑	๐	๐	๐	๒	๐	๔
มีคंत्रอง	๐	๐	๑	๐	๐	๑	๐	๐	๐	๐	๐	๒
อัตรว่าง	๐	๐	๐	๐	๐	๐	๐	๐	๐	๒	๐	๒

สำเนาคู่มือ



ประกาศเทศบาลตำบลหนองบัวลิม

เรื่อง กำหนดโครงสร้างส่วนราชการของเทศบาลตำบลหนองบัวลิม

ตามที่กระทรวงมหาดไทยได้มีประกาศ ลงวันที่ ๑๙ พฤศจิกายน ๒๕๖๘ เรื่อง จัดตั้งองค์การบริหารส่วนตำบลหนองบัวลิม อำเภอคำตากล้า จังหวัดสกลนคร เป็นเทศบาลตำบลหนองบัวลิม โดยมีผลตั้งแต่วันที่ ๒๘ พฤศจิกายน ๒๕๖๘ เป็นต้นไป นั้น

อาศัยอำนาจตามความในมาตรา ๗ มาตรา ๙ แห่งพระราชบัญญัติเทศบาล พ.ศ.๒๔๙๖ ซึ่งแก้ไขเพิ่มเติมโดยพระราชบัญญัติเทศบาล (ฉบับที่ ๑๒) พ.ศ.๒๕๔๖ ประกอบกับประกาศคณะกรรมการกลางพนักงานเทศบาล เรื่องมาตรฐานทั่วไปเกี่ยวกับโครงสร้างการแบ่งส่วนราชการ วิธีการบริหาร และการปฏิบัติงานของพนักงานเทศบาล และกิจการอันเกี่ยวกับการบริหารงานบุคคลในเทศบาล (ฉบับที่ ๔) พ.ศ. ๒๕๖๓ และมติคณะกรรมการพนักงานเทศบาลจังหวัดสกลนคร ในการประชุม ครั้งที่ ๒/๒๕๖๙ เมื่อวันที่ ๒๔ กุมภาพันธ์ ๒๕๖๙ จึงเห็นชอบให้เทศบาลตำบลหนองบัวลิม เป็นเทศบาลประเภทสามัญ และได้จัดทำโครงสร้างส่วนราชการและระดับตำแหน่งพนักงานเทศบาล ในแผนอัตรากำลัง ๓ ปี เป็นไปตามเจตนารมณ์ของเทศบาลประเภทสามัญ เทศบาลตำบลหนองบัวลิม จึงกำหนดโครงสร้างส่วนราชการและระดับตำแหน่งตามอำนาจหน้าที่ส่วนราชการของเทศบาลตำบลหนองบัวลิม ดังนี้

ส่วนราชการของเทศบาลตำบลหนองบัวลิม ประกอบด้วย

- (๑) สำนักงานปลัดเทศบาล (๐๑)
- (๒) กองคลัง (๐๔)
- (๓) กองช่าง (๐๕)
- (๔) กองการศึกษา (๐๘)
- (๕) กองสวัสดิการสังคม (๑๑)
- (๖) หน่วยตรวจสอบภายใน (๑๒)

ข้อ ๑ สำนักปลัดเทศบาล มีหน้าที่ความรับผิดชอบเกี่ยวกับ งานราชการทั่วไปของเทศบาล งานเลขานุการของนายกเทศมนตรี รองนายกเทศมนตรี ที่ปรึกษานายกเทศมนตรี และเลขานุการนายกเทศมนตรี งานกิจการสภาเทศบาล การบริหารงานบุคคลของพนักงานเทศบาล ลูกจ้างประจำ และพนักงานจ้าง งานกิจการขนส่ง งานส่งเสริมการท่องเที่ยว งานส่งเสริมการเกษตร งานการพาณิชย์ งานส่งเสริมและพัฒนาอาชีพ งานป้องกันและบรรเทาสาธารณภัย งานเทศกิจ งานรักษาความสงบเรียบร้อย งานจราจร งานวิเทศสัมพันธ์ งานประชาสัมพันธ์ งานพัฒนาเทคโนโลยีสารสนเทศ งานนิติการและการพาณิชย์ งานคุ้มครอง ดูแลและบำรุงรักษาทรัพยากรธรรมชาติและงานสิ่งแวดล้อม บริหารงานสาธารณสุขเกี่ยวกับการวางแผนงานสาธารณสุข การประมวลและวิเคราะห์ข้อมูลสถิติเกี่ยวกับการสาธารณสุข การสุขศึกษา การเฝ้าระวังโรค ติดตามและประเมินผลงานบริหารทรัพยากรที่ใช้ในการดำเนินงานสาธารณสุข งานกองทุนหลักประกันสุขภาพตำบลและราชการที่มีได้กำหนดให้เป็นหน้าที่ของกอง สำนัก หรือส่วนราชการใดในเทศบาล เป็นการเฉพาะ รวมทั้งกำกับและเร่งรัดการปฏิบัติราชการของส่วนราชการในเทศบาลให้เป็นไปตามนโยบาย

/แนวทาง....

แนวทาง และแผนการปฏิบัติราชการของเทศบาล งานบริการข้อมูล สถิติ ช่วยเหลือให้คำแนะนำทางวิชาการ งานอื่น ๆ ที่เกี่ยวข้องและที่ได้รับมอบหมาย

สำนักปลัดเทศบาล (รหัสสำนัก/กอง ๐๑) จัดแบ่งงานภายในส่วนราชการ ดังนี้

(๑) ฝ่ายบริหารงานทั่วไป

- งานบริหารงานทั่วไป
- งานอำนวยการ
- งานการเจ้าหน้าที่

(๒) กลุ่มงานอำนวยการ

- งานนิติการและการพาณิชย์
- งานป้องกันและบรรเทาสาธารณภัย
- งานบริหารงานสาธารณสุข
- งานส่งเสริมการเกษตร

ข้อ ๒ กองคลัง มีหน้าที่ความรับผิดชอบเกี่ยวกับการจ่ายเงิน การรับเงิน การนำส่งเงิน การจัดเก็บภาษี ค่าธรรมเนียม และการพัฒนารายได้ งานสรุปผล สถิติการจัดเก็บภาษี ค่าธรรมเนียม งานนำส่งเงิน การเก็บรักษาเงินและเอกสารทางการเงิน งานการตรวจสอบใบสำคัญ ฎีกาทุกประเภท งานการจัดทำบัญชี งานตรวจสอบบัญชีทุกประเภท งานเกี่ยวกับเงินเดือน ค่าจ้าง ค่าตอบแทน เงินบำเหน็จ บำนาญ และเงินอื่นๆ งานจัดทำหรือช่วยจัดทำงบประมาณและเงินนอกงบประมาณ งานเกี่ยวกับสถานะการเงินการคลัง งานการจัดสรรเงินต่างๆ งานทะเบียนคุมเงินรายได้และรายจ่ายต่างๆ งานควบคุมการเบิกจ่ายเงิน งานทำงบทดลองประจำปีและประจำปี งานเกี่ยวกับการจัดซื้อ จัดจ้าง จัดหา งานทะเบียนคุม งานจำหน่ายพัสดุ ครุภัณฑ์ และทรัพย์สินต่าง ๆ งานเกี่ยวกับเงินประกันสัญญาทุกประเภท งานบริการข้อมูล สถิติ ช่วยเหลือให้คำแนะนำทางวิชาการเงินการคลัง การบัญชี การพัสดุและทรัพย์สิน งานอื่นๆ ที่เกี่ยวข้องและที่ได้รับมอบหมาย

กองคลัง (รหัสสำนัก/กอง ๐๔) จัดแบ่งงานภายในส่วนราชการ ดังนี้

- งานการเงินและบัญชี
- งานพัสดุและทรัพย์สิน
- งานบริหารทั่วไป
- งานเร่งรัดและจัดเก็บรายได้

ข้อ ๓ กองช่าง มีหน้าที่ความรับผิดชอบเกี่ยวกับ งานสำรวจ งานออกแบบและเขียนแบบ งานประมาณราคา งานจัดทำราคากลาง งานจัดทำข้อมูลทางด้านวิศวกรรมต่างๆ งานจัดเก็บและทดสอบคุณภาพวัสดุ งานจัดทำทะเบียนประวัติโครงสร้างพื้นฐาน อาคาร สะพาน คลอง แหล่งน้ำ งานติดตั้งซ่อมบำรุงระบบไฟส่องสว่างและไฟสัญญาณจราจร งานปรับปรุงภูมิทัศน์ งานผังเมืองตามพระราชบัญญัติการผังเมือง งานการควบคุมอาคารตามระเบียบกฎหมาย งานตรวจสอบการก่อสร้าง งานจัดทำแผนปฏิบัติงาน การก่อสร้างและซ่อมบำรุงประจำปี งานควบคุมการก่อสร้างและซ่อมบำรุง งานจัดทำประวัติติดตาม ควบคุมปฏิบัติงานเครื่องจักรกล งานจัดทำทะเบียนประวัติการใช้เครื่องจักรกลและยานพาหนะ งานแผนการบำรุงรักษาเครื่องจักรกลและยานพาหนะ งานเกี่ยวกับการประปา งานช่วยเหลือสนับสนุนเครื่องจักรกล งานช่วยเหลือสนับสนุนการป้องกันและบรรเทาสาธารณภัย งานช่วยเหลือสนับสนุนด้านทรัพยากรธรรมชาติและสิ่งแวดล้อม งานบริการข้อมูล สถิติช่วยเหลือให้คำแนะนำทางวิชาการด้านวิศวกรรมต่าง ๆ งานอื่นๆ ที่เกี่ยวข้องและที่ได้รับมอบหมาย

กองช่าง (รหัสสำนัก/กอง ๐๕) จัดแบ่งงานภายในส่วนราชการ ดังนี้

- (๑) กลุ่มงานสาธารณูปโภค
 - งานบริหารทั่วไป
 - งานสถานที่และไฟฟ้าสาธารณะ
- (๒) กลุ่มงานการโยธา
 - งานออกแบบและควบคุมอาคาร
 - งานก่อสร้างและซ่อมบำรุง
 - งานผังเมือง
 - งานวิศวกรรม

ข้อ ๔ กองการศึกษา มีหน้าที่ความรับผิดชอบเกี่ยวกับการบริหารการศึกษา งานพัฒนาการศึกษา ทั้งการศึกษาในระบบการศึกษา การศึกษานอกระบบการศึกษา และการศึกษาตามอัธยาศัย เช่น การศึกษาปฐมวัย งานบริหารวิชาการด้านการศึกษา งานการศึกษาปฐมวัย งานเครือข่ายทางการศึกษา งานศึกษานิเทศก์ งานการศาสนา งานบำรุงศิลปะ จารีตประเพณี ภูมิปัญญาท้องถิ่น และวัฒนธรรมอันดีของท้องถิ่น งานการกีฬาและนันทนาการ งานบริหารงานบุคคลของพนักงานครู บุคลากรทางการศึกษา ลูกจ้างและพนักงานจ้างศูนย์พัฒนาเด็กเล็ก และงานอื่น ๆ ที่เกี่ยวข้องและที่ได้รับมอบหมาย

กองการศึกษา (รหัสสำนัก/กอง ๐๘) การแบ่งงานภายในส่วนราชการ ดังนี้

- (๑) กลุ่มงานบริหารงานทั่วไป
 - งานส่งเสริมกีฬาและนันทนาการ
 - งานบริหารงานบุคคล
 - งานบริหารงานทั่วไป
 - งานบำรุงศิลปะ จารีตประเพณี ภูมิปัญญาท้องถิ่น
- (๒) กลุ่มงานบริหารการศึกษา
 - งานบริหารการศึกษา
 - งานพัฒนาการศึกษา
 - งานส่งเสริมการศึกษา ศาสนาและวัฒนธรรม
 - งานกิจการโรงเรียน

ข้อ ๕ กองสวัสดิการสังคม มีหน้าที่รับผิดชอบเกี่ยวกับ งานจัดทำแผนงานด้านการพัฒนาสังคม ด้านสวัสดิการสังคม และด้านสังคมสงเคราะห์ งานพัฒนาระบบ รูปแบบ มาตรการและวิธีการพัฒนาสังคม การจัดสวัสดิการสังคม และการสังคมสงเคราะห์ที่สอดคล้องกับสภาพปัญหาและความต้องการของประชาชน งานพัฒนาชุมชน งานสำรวจและจัดตั้งคณะกรรมการชุมชน งานส่งเสริมสนับสนุนการจัดสวัสดิการสังคมแก่เด็ก สตรี ผู้สูงอายุ ผู้พิการ และผู้ด้อยโอกาส งานฝึกอบรมและเผยแพร่ความรู้เกี่ยวกับการพัฒนาชุมชน งานสังคมสงเคราะห์เด็ก สตรี ผู้สูงอายุ ผู้พิการ ผู้ด้อยโอกาส ผู้ไร้ที่พึ่ง ผู้ประสบภัยพิบัติต่าง ๆ งานจ่ายเบี้ยยังชีพผู้สูงอายุ ผู้พิการ ฯลฯ งานบริการข้อมูล สถิติ ช่วยเหลือให้คำแนะนำทางวิชาการ งานอื่น ๆ ที่เกี่ยวข้องและที่ได้รับมอบหมาย

กองสวัสดิการและสังคม (รหัสสำนัก/กอง ๑๑) จัดแบ่งงานภายในส่วนราชการ ดังนี้

- งานบริหารทั่วไป
- งานสังคมสงเคราะห์

/- งานส่งเสริม...

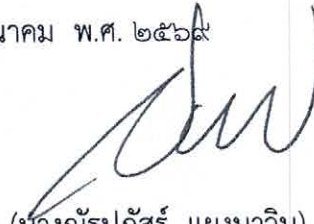
- งานส่งเสริมและพัฒนาอาชีพ
- งานพัฒนาชุมชน

ข้อ ๖ หน่วยตรวจสอบภายใน มีหน้าที่รับผิดชอบเกี่ยวกับ งานจัดทำแผนการตรวจสอบภายในประจำปี งานการตรวจสอบความถูกต้องและเชื่อถือได้ของเอกสารการเงิน การบัญชี เอกสารการรับจ่ายเงินทุกประเภท ตรวจสอบการเก็บรักษาหลักฐานการเงิน การบัญชี งานตรวจสอบการสรรหาพัสดุและทรัพย์สิน การเก็บรักษาพัสดุและทรัพย์สิน งานตรวจสอบการทำประโยชน์จากทรัพย์สินของเทศบาล งานตรวจสอบการติดตามและประเมินผลการดำเนินงานตามแผนงาน โครงการให้เป็นไปตามนโยบาย วัตถุประสงค์ และเป้าหมายที่กำหนดอย่างมีประสิทธิภาพ ประสิทธิผลและประหยัด คุ่มค่าในการใช้ทรัพยากรของส่วนราชการต่าง ๆ งานประเมินควบคุมภายในของหน่วยตรวจรับ งานรายงานผลการตรวจสอบภายใน งานบริการข้อมูล สถิติ ช่วยเหลือให้คำแนะนำแนวทางแก้ไข ปรับปรุงการปฏิบัติงานแก่หน่วยตรวจรับและผู้ที่เกี่ยวข้อง งานอื่นๆ ที่เกี่ยวข้องและได้รับมอบหมาย



หน่วยตรวจสอบภายใน (รหัสสำนัก/กอง ๑๒) จัดแบ่งงานภายในส่วนราชการ ดังนี้

- งานบริหารทั่วไป
- งานตรวจสอบภายใน

ประกาศ ณ วันที่ ๔ เดือน มีนาคม พ.ศ. ๒๕๖๕



(นางณัฐภัสร์ แผงนาวิณ)
ปลัดเทศบาล ปฏิบัติหน้าที่
นายกเทศมนตรีตำบลหนองบัวสิม

พิมพ์
ตรวจทาน
.....หัวหน้าสำนักปลัด
.....ปลัดเทศบาล

บัญชีแสดงการจัดลงบัญชีตำแหน่ง...คณะกรรมการกำหนดเลขที่ตำแหน่งในส่วนราชการ และระดับตำแหน่งของเทศบาล... เทศบาลองค์การบริหารส่วนตำบล...

ที่	ชื่อ - สกุล	คุณวุฒิ การศึกษา	กรอบอัตรากำลังเดิม				กรอบอัตรากำลังใหม่				เงินเดือน (บาท)			หมายเหตุ
			เลขที่ตำแหน่ง	ตำแหน่ง	ประเภท	ระดับ	เลขที่ตำแหน่ง	ตำแหน่ง	ประเภท	ระดับ	เงินเดือน	ตำแหน่ง	เงินเดือน	
๑	นางฐิติภัทร์ แสงทวี	ปริญญาโท รัฐประศาสนศาสตรมหาบัณฑิต	๕๖-๓-๐๐-๑๑๐๑-๐๐๑	ปลัด อบต. (นักบริหารงานท้องถิ่น)	บริหารท้องถิ่น	ต้น	๕๖-๒-๐๐-๑๑๐๑-๐๐๑	ปลัดเทศบาล (นักบริหารงานท้องถิ่น)	บริหารท้องถิ่น	ต้น	๕๕,๐๐๐	๕๕,๐๐๐	-	๒๖๒,๕๐๐
๒	-	-	๕๖-๓-๐๐-๑๑๐๑-๐๐๒	รองปลัด อบต. (นักบริหารงานท้องถิ่น)	บริหารท้องถิ่น	ต้น	๕๖-๒-๐๐-๑๑๐๑-๐๐๒	รองปลัดเทศบาล (นักบริหารงานท้องถิ่น)	บริหารท้องถิ่น	ต้น	๕๔,๕๕๐	-	-	ว่าง
๓	สีกัญจน์ปัดเทพนลา (๑๑)	ปริญญาโท	๕๖-๓-๐๑-๒๑๐๑-๐๐๑	หัวหน้าสำนักงานปลัด อบต. (นักบริหารงานทั่วไป)	อำนาจการ	กลาง	๕๖-๒-๐๑-๒๑๐๑-๐๐๑	หัวหน้าสำนักงานปลัดเทศบาล (นักบริหารงานทั่วไป)	อำนาจการ	กลาง	๕๐,๓๑๐	๕๗,๐๐๐	๖,๖๙๐	๒๖๒,๕๐๐
๔	นางสาวพรวิภา บุญเขต	รัฐศาสตรมหาบัณฑิต ปริญญาตรี	๕๖-๓-๐๑-๒๑๐๑-๐๐๒	หัวหน้าฝ่ายบริหารงานทั่วไป (นักบริหารงานทั่วไป)	อำนาจการ	ต้น	๕๖-๒-๐๑-๒๑๐๑-๐๐๑	หัวหน้าฝ่ายบริหารงานทั่วไป (นักบริหารงานทั่วไป)	อำนาจการ	ต้น	๕๐,๕๒๐	๕๗,๐๐๐	๖,๔๘๐	๒๖๒,๕๐๐
๕	-	-	๕๖-๓-๐๑-๒๑๐๑-๐๐๑	หัวหน้ากลุ่มงานอำนาจการ	วิชาการ	ชพ	-	หัวหน้ากลุ่มงานอำนาจการ	วิชาการ	ชพ	-	-	-	ว่าง
๖	-	-	๕๖-๓-๐๑-๒๑๐๑-๐๐๑	นิติกร	วิชาการ	ชป/ก	๕๖-๒-๐๑-๒๑๐๑-๐๐๑	นิติกร	วิชาการ	ชป/ก	๓๕,๕๒๐	-	-	ว่าง
๗	นางสาวกัญญา มุขีราช	ปริญญาตรี รัฐศาสตร์	๕๖-๓-๐๑-๒๑๐๑-๐๐๑	นักทรัพยากรบุคคล	วิชาการ	ปฏิบัติการ	๕๖-๒-๐๑-๒๑๐๑-๐๐๑	นักทรัพยากรบุคคล	วิชาการ	ปฏิบัติการ	๓๐,๒๕๐	-	-	๓๐๓,๒๕๐
๘	นางสาวกัญญา โพธิ์คำพัก	ปริญญาตรี เทคโนโลยีอุตสาหกรรม	๕๖-๓-๐๑-๒๑๐๑-๐๐๑	นักป้องกันและบรรเทาสาธารณภัย	วิชาการ	ปฏิบัติการ	๕๖-๒-๐๑-๒๑๐๑-๐๐๑	นักป้องกันและบรรเทาสาธารณภัย	วิชาการ	ปฏิบัติการ	๒๖๒,๕๐๐	-	-	๒๖๒,๕๐๐
๙	-	-	๕๖-๓-๐๑-๒๑๐๑-๐๐๑	นักวิชาการสาธารณสุข	วิชาการ	ชป/ก	๕๖-๒-๐๑-๒๑๐๑-๐๐๑	นักวิชาการสาธารณสุข	วิชาการ	ชป/ก	๓๕,๕๒๐	-	-	ว่าง
๑๐	-	-	๕๖-๓-๐๑-๒๑๐๑-๐๐๑	นักวิเคราะห์นโยบายและแผน	วิชาการ	ชป/ก	๕๖-๒-๐๑-๒๑๐๑-๐๐๑	นักวิเคราะห์นโยบายและแผน	วิชาการ	ชป/ก	๓๕,๕๒๐	-	-	ว่าง
๑๑	-	-	๕๖-๓-๐๑-๒๑๐๑-๐๐๑	เจ้าพนักงานป้องกัน	ทั่วไป	ชป/ก	๕๖-๒-๐๑-๒๑๐๑-๐๐๑	เจ้าพนักงานป้องกัน	ทั่วไป	ชป/ก	๒๗,๕๐๐	-	-	ว่าง
๑๒	ส.โพธิ์ศรีดี ไกรวิชัย	ป.ส.	๕๖-๓-๐๑-๒๑๐๑-๐๐๑	เจ้าพนักงานธุรการ	ทั่วไป	ชำนาญงาน	๕๖-๒-๐๑-๒๑๐๑-๐๐๑	เจ้าพนักงานธุรการ	ทั่วไป	ชำนาญงาน	๒๑๑,๒๕๐	-	-	๒๑๑,๒๕๐

บัญชีแสดงการจัดคนลงผู้ต้นแทน...และการกำหนดเลขที่ตำแหน่งในส่วนราชการ และระดับตำแหน่งของเทศบาลนครเชียงใหม่

ที่	ชื่อ - สกุล	คุณวุฒิ การศึกษา	กรรมสิทธิ์ทางที่ดิน				กรรมสิทธิ์ทางอสังหาริมทรัพย์				เงินเดือน (บาท)			หมายเหตุ		
			เลขที่ตำแหน่ง	ตำแหน่ง	ประเภท	ระดับ	เลขที่ตำแหน่ง	ตำแหน่ง	ประเภท	ระดับ	เงินเดือน	เงินประจำ ตำแหน่ง	เงินเพิ่มอื่นๆ (เงินคืนค่ารถส.พ.ช.)			
	พนักงานจ้างตามภารกิจ															
๑๑	นางศุภนิ มงคลเขต	ปริญญาตรี		ผู้ช่วยเจ้าพนักงานธุรการ											๒๑๗,๑๒๐	
๑๔	นายมนะชัย กวรงค์ชา	ปริญญาตรี		ผู้ช่วยเจ้าพนักงานธุรการ											๑๙๒,๑๒๐	
๑๕	นางสาวรัตนภรณ์ อ่อนสีหา	ปริญญาตรี		ผู้ช่วยเจ้าพนักงานสาธารณสุข											๑๖๖,๓๒๐	
๑๖	นายศุภพร ประคัง	ปริญญาตรี		ผู้ช่วยเจ้าพนักงานป้องกัน											๑๘๑,๕๖๐	
๑๗	นายสิทธิไพบา พลปกติ	ป.๖		พนักงานขับรถบรรทุกขยะ											๑๖๘,๘๕๐	
๑๘	นายเพชรพงษ์ ช้างหัวไป	ป.๗														
๑๙	นายเพชรพญา คำกานต์	ป.๗		พนักงานขับรถยนต์											๑๐๔,๐๐๐	๑๐๔,๐๐๐
๑๙	นายสันต์ แก้วคนมา	ป.๗		พนักงานขับรถยนต์(กู้ชีพ)											๑๐๔,๐๐๐	๑๐๔,๐๐๐
๒๐	นายสมคิด ยาวินคง	ม.๖		พนักงานดับเพลิง											๑๐๔,๐๐๐	๑๐๔,๐๐๐
๒๑	-/-/-	-/-/-		พนักงานดับเพลิง											-/-/-	-/-/-
๒๒	-/-/-	-/-/-		คนครัว											-/-/-	-/-/-
๒๓	นายบุญเกียรติ บางเหนือ	ม.๓		ยาม											๑๐๔,๐๐๐	๑๐๔,๐๐๐
๒๔	-/-/-	-/-/-		คนงาน											-/-/-	-/-/-

บัญชีแสดงการคัดคนลงผู้ตำแหน่งและการกำหนดเลขที่ตำแหน่งในส่วนราชการ และระดับตำแหน่งของเทศบาลตำบลหนองบัวลิม ประจวบคีรีขันธ์

ที่	ชื่อ - สกุล	คุณวุฒิการศึกษา	กรอบอัตราส่วน				กรอบอัตราค่าจ้าง				เงินเดือน (บาท)				หมายเหตุ	
			เลขที่ตำแหน่ง	ตำแหน่ง	ประเภท	ระดับ	เลขที่ตำแหน่ง	ตำแหน่ง	ประเภท	ระดับ	เงินเดือน	เงินประจำตำแหน่ง	เงินเพิ่มอื่นๆ /เงินเพิ่มค่าครองชีพ	หมายเหตุ		
๒๕	นายภราดร ยางวิเศษ	ม.๒		พนักงานประจำพิเศษ			พนักงานประจำพิเศษ						๑๐๕,๐๐๐			
๒๖	-	-		พนักงานประจำพิเศษ			พนักงานประจำพิเศษ									ว่าง
๒๗	-	-		พนักงานขับรถพิกัด			พนักงานขับรถพิกัด									ว่าง
๒๘	-	-		คนงาน			คนงาน									ว่าง
๒๙	-	-		คนงาน			คนงาน									ว่าง
๓๐	-	-		คนตอกแฉะ			คนตอกแฉะ									ว่าง
๓๑	นางตติ (๑๕)	-		ผู้ช่วยนักการคลัง	๕๖-๓-๐๔-๒๑๐๒-๐๐๑	ชำนาญการ	ชำนาญการ	ชำนาญการ	ชำนาญการ	ชำนาญการ	ชำนาญการ	ชำนาญการ	๔๑๕,๖๐๐			ว่าง
๓๒	-	-		นักวิชาการเงินและบัญชี	๕๖-๓-๐๔-๒๑๐๑-๐๐๑	วิชาการ	ชำนาญการ	นักวิชาการเงินและบัญชี	นักวิชาการเงินและบัญชี	นักวิชาการ	นักวิชาการ	นักวิชาการ	๓๕๕,๓๒๐			ว่าง
๓๓	นางสาวดวงพร คัดลิตดา	ปริญญาตรี		นักวิชาการพัสดุ	๕๖-๓-๐๔-๒๑๐๔-๐๐๑	วิชาการ	นักวิชาการพัสดุ	นักวิชาการพัสดุ	นักวิชาการ	นักวิชาการ	นักวิชาการ	๒๘๕,๐๐๐				
๓๔	-	-		นักวิชาการเงินและบัญชี	๕๖-๓-๐๔-๒๑๐๑-๐๐๑	ชำนาญการ	ชำนาญการ	นักวิชาการเงินและบัญชี	นักวิชาการเงินและบัญชี	นักวิชาการ	นักวิชาการ	นักวิชาการ	๒๘๗,๕๐๐			ว่าง
๓๕	นางสาวประภามณี พรหมสุชัย	ปวส.		ผู้ช่วยนักการคลัง	๕๖-๓-๐๔-๒๑๐๒-๐๐๑	ชำนาญการ	ชำนาญการ	ผู้ช่วยนักการคลัง	ผู้ช่วยนักการคลัง	ผู้ช่วยนักการคลัง	ผู้ช่วยนักการคลัง	๓๕๓,๕๘๐				
๓๖	พนักงานช่างเทคนิค			ผู้ช่วยนักการคลัง			ผู้ช่วยนักการคลัง									
๓๖	นางสาวธิดารัตน์ กอภูล	ปริญญาตรี		ผู้ช่วยนักการคลัง			ผู้ช่วยนักการคลัง						๑๓๖,๘๘๐			๑๓๖,๘๘๐

บัญชีแสดงการจัดคนลงสู่ตำแหน่งและภาวะกำหนดเลขที่ตำแหน่งในส่วนราชการ และระดับตำแหน่งของเทศบาลตำบลหนองบัวลิม ประจําพฤษภาคม

ที่	ชื่อ - สกุล	คุณวุฒิการศึกษา	กรอบอัตรากำลังเดิม				กรอบอัตรากำลังใหม่				เงินเดือน (บาท)			หมายเหตุ	
			เลขที่ตำแหน่ง	ตำแหน่ง	ประเภท	ระดับ	เลขที่ตำแหน่ง	ตำแหน่ง	ประเภท	ระดับ	เงินเดือน	เงินประจำตำแหน่ง	เงินเพิ่มอื่นๆ /เงินยืมค่าเช่า		
๓๗	-	-	-	ผู้ช่วยเจ้าพนักงานพัสดุ	-	-	-	ผู้ช่วยเจ้าพนักงานพัสดุ	-	-	-	๑๓๐,๐๘๐	-	-	ว่าง
๓๘	นายอภิเชษฐ์ แก้วพรม	ปวส.	-	ผู้ช่วยเจ้าพนักงานจัดเก็บรายได้	-	-	-	ผู้ช่วยเจ้าพนักงานจัดเก็บรายได้	-	-	-	๑๘๗,๒๘๐	-	-	๑๘๗,๒๘๐
๓๙	นางสาวปวีณา ธานีรัมย์	ปวช.	-	ผู้ช่วยเจ้าพนักงานการเงินและบัญชี	-	-	-	ผู้ช่วยเจ้าพนักงานการเงินและบัญชี	-	-	-	๒๒๐,๒๘๐	-	-	๒๒๐,๒๘๐
๔๐	นางสาว (๑๔) นงนุชชา ชาญบาล	ปริญญาตรี	๕๖-๓-๐๕-๒๐๓๐-๐๐๑	ผู้อำนวยการช่าง (นักบริหารงานช่าง)	ช่าง	กลาง	๕๖-๒-๐๕-๒๐๓๐-๐๐๑	ผู้อำนวยการช่าง (นักบริหารงานช่าง)	ช่าง	กลาง	๕๗๐,๒๘๐	๒๗,๒๐๐	๒๗,๒๐๐	-	๒๗๕,๒๘๐
๔๑	-	-	-	หัวหน้ากลุ่มงานสาธารณสุข	วิชาการ	๗	-	หัวหน้ากลุ่มงานสาธารณสุข	วิชาการ	๗	-	-	-	-	ว่าง
๔๒	-	-	-	หัวหน้ากลุ่มงานการศึกษา	วิชาการ	๗	-	หัวหน้ากลุ่มงานการศึกษา	วิชาการ	๗	-	-	-	-	ว่าง
๔๓	-	-	๕๖-๓-๐๕-๓๗๐๑-๐๐๑	วิศวกรโยธา	วิชาการ	ป.ท.	๕๖-๒-๐๕-๓๗๐๑-๐๐๑	วิศวกรโยธา	วิชาการ	ป.ท.	๕๕๕,๒๘๐	-	-	-	ว่าง
๔๔	-	-	๕๖-๓-๐๕-๓๗๐๑-๐๐๑	นักจัดการงานช่าง	วิชาการ	ป.ท.	๕๖-๒-๐๕-๓๗๐๑-๐๐๑	นักจัดการงานช่าง	วิชาการ	ป.ท.	๕๕๕,๒๘๐	-	-	-	ว่าง
๔๕	นายวิฑูรย์ คุ้มชัย	ปวส.	๕๖-๓-๐๕-๕๗๐๑-๐๐๑	นายช่างโยธา	ช่าง	ชำนาญ	๕๖-๒-๐๕-๕๗๐๑-๐๐๑	นายช่างโยธา	ช่าง	ชำนาญ	๓๓๓,๕๘๐	-	-	-	๓๓๓,๕๘๐
๔๖	นายอนุทวี พรหมพิทักษ์	ปวส.	๕๖-๓-๐๕-๕๗๐๑-๐๐๑	นายช่างไฟฟ้า	ช่าง	ชำนาญ	๕๖-๒-๐๕-๕๗๐๑-๐๐๑	นายช่างไฟฟ้า	ช่าง	ชำนาญ	๒๒๐,๕๘๐	-	-	-	๒๒๐,๕๘๐
๔๗	พนักงานช่างเทคนิค	ปวส.	-	ผู้ช่วยช่างไฟฟ้า	-	-	-	ผู้ช่วยช่างไฟฟ้า	-	-	-	-	-	-	๓๗,๐๘๐
๔๘	นางสาวพราว นิ่งตั้ง	ปริญญาตรี	-	ผู้ช่วยเจ้าพนักงานธุรการ	-	-	-	ผู้ช่วยเจ้าพนักงานธุรการ	-	-	-	๑๘๑,๕๐๐	-	-	๑๘๑,๕๐๐

บัญชีแสดงการจัดคนลงสู่ตำแหน่งและการกำหนดเลขที่ตำแหน่งในส่วนราชการ และระดับตำแหน่งของเทศบาลนครของบุรีรัมย์ ประเภทสามัญ

ที่	ชื่อ - สกุล	คุณวุฒิ การศึกษา	ครอบครัวกำลังเดิม				ครอบครัวกำลังใหม่				เงินเดือน (บาท)			หมายเหตุ	
			เลขที่ตำแหน่ง	ตำแหน่ง	ประเภท	ระดับ	เลขที่ตำแหน่ง	ตำแหน่ง	ประเภท	ระดับ	เงินเดือน	เงินประจำ ตำแหน่ง	เงินเพิ่มอื่นๆ /เงินพิเศษประจำ		
๔๙	นายพิตร วันภักดิ์	ปริญญาตรี		ผู้ช่วยนายช่างเขียนแบบ			ผู้ช่วยนายช่างเขียนแบบ			๓๖๕.๒๕๐			๓๖๕.๒๕๐		
๕๐	นายวิศักดิ์ สีลมัย	ปวส.		ผู้ช่วยนายช่างโยธา			ผู้ช่วยนายช่างโยธา			๒๙๕.๒๕๐			๒๙๕.๒๕๐		
๕๑	นายดิศกร ผดแสง	ปวส.		ผู้ช่วยนายช่างโยธา			ผู้ช่วยนายช่างโยธา			๓๖๕.๒๕๐			๓๖๕.๒๕๐		
๕๒	พนักงานจ้างทั่วไป			พนักงาน			พนักงาน							ว่าง	
๕๓	กองการศึกษา (๐๔)	ปริญญาโท	๕๖-๓-๐๔-๒๕๐๗-๐๐๑	ผู้อำนวยการกองการศึกษาวัฒนธรรม	ชำนาญการ	กลาง	ผู้อำนวยการกองการศึกษา (เป็นบริหารการศึกษา)	๕๖-๒-๐๔-๒๕๐๗-๐๐๑	ผู้อำนวยการ	ชำนาญการ	กลาง	๒๗,๐๐๐	๒๗,๕๐๐	๒๗,๕๐๐	
๕๔	นางสาวศิริกัญญา จันทร์บุตร	การศึกษามหาบัณฑิต		หัวหน้ากลุ่มงานบริหารงานทั่วไป	วิชาการ	พ.ท.	หัวหน้ากลุ่มงานบริหารงานทั่วไป		วิชาการ	พ.ท.				ว่าง	
๕๕				หัวหน้ากลุ่มงานบริหารการศึกษา	วิชาการ	พ.ท.	หัวหน้ากลุ่มงานบริหารการศึกษา		วิชาการ	พ.ท.				ว่าง	
๕๖	นายธีร์ คำสิทธิ์	ปริญญาตรี	๕๖-๓-๐๔-๓๕๐๓-๐๐๑	นักวิชาการศึกษา	วิชาการ	ปฏิบัติการ	นักวิชาการศึกษา	๕๖-๒-๐๔-๓๕๐๓-๐๐๑	วิชาการ	ปฏิบัติการ	ปฏิบัติการ	๓๙๕.๒๕๐	๓๙๕.๒๕๐	๓๙๕.๒๕๐	
๕๗		ครูศึกษาระดับบัณฑิต	๕๖-๓-๐๔-๓๕๐๖-๐๐๑	นักสัมมนาการ	วิชาการ	พ.ท./พ.ช.	นักสัมมนาการ	๕๖-๒-๐๔-๓๕๐๖-๐๐๑	วิชาการ	พ.ท./พ.ช.	๓๙๕.๒๕๐		๓๙๕.๒๕๐	ว่าง	
๕๘			๕๖-๓-๐๔-๓๕๐๑-๐๐๒	เจ้าพนักงานธุรการ	ทั่วไป	ป.น/ช.	เจ้าพนักงานธุรการ	๕๖-๒-๐๔-๓๕๐๑-๐๐๒	ทั่วไป	ป.น/ช.	๒๙๗.๕๐๐		๒๙๗.๕๐๐	ว่าง	
๕๙			๕๖-๓-๐๔-๓๕๐๑-๐๐๓	เจ้าพนักงานธุรการ	ทั่วไป	ป.น/ช.	เจ้าพนักงานธุรการ	๕๖-๒-๐๔-๓๕๐๑-๐๐๓	ทั่วไป	ป.น/ช.	๒๙๗.๕๐๐		๒๙๗.๕๐๐	ว่าง	
๖๐				ผู้อำนวยการศูนย์พัฒนาเด็กเล็ก	ชำนาญการ	ชำนาญการ	ผู้อำนวยการศูนย์พัฒนาเด็กเล็ก		ชำนาญการ	ชำนาญการ	ชำนาญการ			ว่าง	
๖๑				บ้านหนองบัวลิ้ม			บ้านหนองบัวลิ้ม							ว่าง	
๖๒				ผู้อำนวยการศูนย์พัฒนาเด็กเล็ก	ชำนาญการ	ชำนาญการ	ผู้อำนวยการศูนย์พัฒนาเด็กเล็ก		ชำนาญการ	ชำนาญการ	ชำนาญการ			ว่าง	
				บ้านปากโหนด			บ้านปากโหนด							ว่าง	

บัญชีแสดงการจัดคนส่งผู้ดำเนินงานและพนักงานกำหนดเลขที่ตำแหน่งในส่วนราชการ และระดับตำแหน่งของเทศบาลนครขอนแก่น บัณฑิต ประภทสาณัญญ

ที่	ชื่อ - สกุล	คุณวุฒิการศึกษา	กรอบอัตรากำลังเดิม				กรอบอัตรากำลังใหม่				เงินเดือน (บาท)			หมายเหตุ
			เลขที่ตำแหน่ง	ตำแหน่ง	ประเภท	ระดับ	เลขที่ตำแหน่ง	ตำแหน่ง	ประเภท	ระดับ	เงินเดือน	เงินประจำตำแหน่ง	เงินเพิ่มอื่นๆ	
๖๖	นางนงนุช งามสุพรรณ	ปริญญาโท ศึกษาศาสตร์มหาบัณฑิต	๕๖-๓-๐๑-๖๖๐๐-๐๔๘	ผู้อำนวยการพัฒนาเด็กเล็ก บ้านท่าขอน	ชำนาญการ	คศ.๓	๕๖-๖-๐๔-๖๖๐๐-๐๔๘	ผู้อำนวยการพัฒนาเด็กเล็ก บ้านท่าขอน	ชำนาญการ	คศ.๓	-	-	-	ว่าง
๖๗	นางสาวพรเสี งามสุพรรณ	ปริญญาโท ศึกษาศาสตร์มหาบัณฑิต	๕๖-๓-๐๑-๖๖๐๐-๐๔๘	บ้านท่าขอน	ครู	คศ.๖	๕๖-๖-๐๔-๖๖๐๐-๐๔๘	ครู	ครู	คศ.๖	-	-	-	ว่าง
๖๘	นางสาวพัชรี ทองบัว	ปริญญาตรี ศึกษาศาสตร์มหาบัณฑิต	๕๖-๓-๐๑-๖๖๐๐-๐๔๘	ครู	ครู	คศ.๖	๕๖-๖-๐๔-๖๖๐๐-๐๔๘	ครู	ครู	คศ.๖	-	-	-	ว่าง
๖๙	นางสาวสุพัตรา โจทยบ	ปริญญาตรี	๕๖-๓-๐๑-๖๖๐๐-๐๔๘	ผู้ช่วยครูผู้ช่วย	ครู	คศ.๖	๕๖-๖-๐๔-๖๖๐๐-๐๔๘	ผู้ช่วยเจ้าพนักงานธุรการ	ผู้ช่วยครูผู้ช่วย	คศ.๖	-	-	-	ว่าง
๗๐	นางสาวระนองดา ไชยคุ้ม	ปริญญาตรี	๕๖-๓-๐๑-๖๖๐๐-๐๔๘	ผู้ช่วยครูผู้ช่วย	ครู	คศ.๓	๕๖-๖-๐๔-๖๖๐๐-๐๔๘	ผู้ช่วยเจ้าพนักงานธุรการ	ผู้ช่วยครูผู้ช่วย	คศ.๓	-	-	๑๙๔,๑๒๐	ว่าง
๗๑	นางสาวเวินา ขอดำกลาง	ปริญญาตรี	๕๖-๓-๐๑-๖๖๐๐-๐๔๘	ผู้ช่วยครูผู้ช่วย	ครู	คศ.๓	๕๖-๖-๐๔-๖๖๐๐-๐๔๘	ผู้ช่วยครูผู้ช่วย	ผู้ช่วยครูผู้ช่วย	คศ.๓	-	-	-	ว่าง
๗๒	นางสาวพรทิพย์ พิพย์ทอนันท์	ปริญญาตรี	๕๖-๓-๐๑-๖๖๐๐-๐๔๘	ผู้ช่วยครูผู้ช่วย	ครู	คศ.๓	๕๖-๖-๐๔-๖๖๐๐-๐๔๘	ผู้ช่วยเจ้าพนักงานธุรการ	ผู้ช่วยครูผู้ช่วย	คศ.๓	-	-	-	ว่าง
๗๓	นางสาวพัชรกานต์ สุวีระรัมย์	ปริญญาตรี	๕๖-๓-๐๑-๖๖๐๐-๐๔๘	ผู้ช่วยครูผู้ช่วย	ครู	คศ.๓	๕๖-๖-๐๔-๖๖๐๐-๐๔๘	ผู้ช่วยเจ้าพนักงานธุรการ	ผู้ช่วยครูผู้ช่วย	คศ.๓	-	-	-	ว่าง
๗๔	นางสาวสุพัตรา โจทยบ	ปริญญาตรี	๕๖-๓-๐๑-๖๖๐๐-๐๔๘	ผู้ช่วยครูผู้ช่วย	ครู	คศ.๓	๕๖-๖-๐๔-๖๖๐๐-๐๔๘	ผู้ช่วยเจ้าพนักงานธุรการ	ผู้ช่วยครูผู้ช่วย	คศ.๓	-	-	-	ว่าง

บัญชีแสดงการจัดคนลงสู่ตำแหน่ง...และการกำหนดเลขที่ตำแหน่งในส่วนราชการ และระดับตำแหน่งของเทศบาล เขต เทศบาลเมืองบึงลิม ประเภทสามัญ

ที่	ชื่อ - สกุล	คุณวุฒิ การศึกษา	กรอบอัตราเงินเดือน				กรอบอัตราค่าจ้าง				เงินเดือน (บาท)			หมายเหตุ	
			เลขที่ตำแหน่ง	ตำแหน่ง	ประเภท	ระดับ	เลขที่ตำแหน่ง	ตำแหน่ง	ประเภท	ระดับ	เงินเดือน	เงินประจำ ตำแหน่ง	เงินเพิ่มอื่นๆ (เงินค่าครองชีพ)		
๓๕	-	-	-	ผู้ช่วยครูผู้ช่วย	-	-	ผู้ช่วยครูผู้ช่วย	-	-	-	-	-	-	-	ว่าง
๓๖	-	-	-	ผู้ช่วยครูผู้ช่วย	-	-	ผู้ช่วยครูผู้ช่วย	-	-	-	-	-	-	-	ว่าง
๓๗	กองสวัสดิการสังคม (๑๑)	ปริญญาโท	๕๖-๓-๑๑-๒๑๐๕-๐๐๑	ผู้อำนวยการสวัสดิการสังคม (นักบริหารงานสวัสดิการสังคม)	อำนาจการ	ต้น	๕๖-๒-๑๑-๒๑๐๕-๐๐๑	ผู้อำนวยการสวัสดิการสังคม (นักบริหารงานสวัสดิการสังคม)	อำนาจการ	ต้น	๕๖๐,๐๐๐	๕๒๐,๐๐๐	-	๕๒๐,๐๐๐	๕๖๕,๕๐๐
๓๘	บางสาธุคุณน้ำ แก้วจันทร์เพ็ง	รัฐศาสตรบัณฑิต	๕๖-๓-๑๑-๓๘๐๑-๐๐๑	นักพัฒนาชุมชน	วิชาการ	ปฏิบัติการ	๕๖-๒-๑๑-๓๘๐๑-๐๐๑	นักพัฒนาชุมชน	วิชาการ	ปฏิบัติการ	๒๘๘,๕๔๐	๒๘๘,๕๔๐	-	๒๘๘,๕๔๐	๒๘๘,๕๔๐
๓๙	พนักงานจ้างตามภารกิจ	-	-	ผู้ช่วยนักพัฒนาชุมชน	-	-	-	ผู้ช่วยนักพัฒนาชุมชน	-	-	๑๘๐,๐๐๐	-	๑๘๐,๐๐๐	-	ว่าง
๔๐	-	-	-	ผู้ช่วยเจ้าพนักงานธุรการ	-	-	-	ผู้ช่วยเจ้าพนักงานธุรการ	-	-	๑๓๐,๐๘๐	-	๑๓๐,๐๘๐	-	ว่าง
๔๑	หน่วยตรวจสอบภายใน (๑๒)	ปริญญาตรี	๕๖-๓-๑๒-๒๑๐๕-๐๐๑	นักวิชาการตรวจสอบภายใน	วิชาการ	ชำนาญการ	๕๖-๒-๑๒-๒๑๐๕-๐๐๑	นักวิชาการตรวจสอบภายใน	วิชาการ	ชำนาญการ	๕๑๖,๑๖๐	-	๕๑๖,๑๖๐	-	๕๑๖,๑๖๐
	นายสทรานต์ จันทศิริ	การบัญชี	-	-	-	-	-	-	-	-	-	-	-	-	-

(ลงชื่อ).....
(นายอรุณพล จีปาวัน)
หัวหน้าสำนักงานจัดเทศบาล

(ลงชื่อ).....
(นางณัฐพัทธ์ แสงนาบิน)
ปลัดเทศบาล ปฏิบัติหน้าที่
นายกเทศมนตรีตำบลหนองบัวลิม